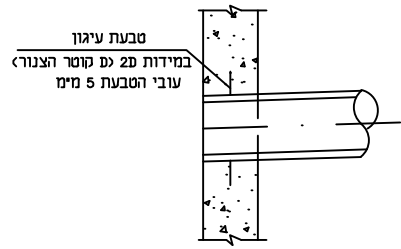
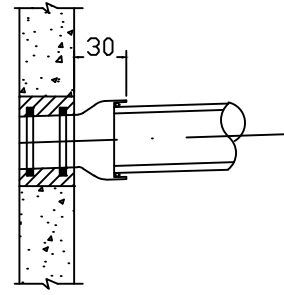


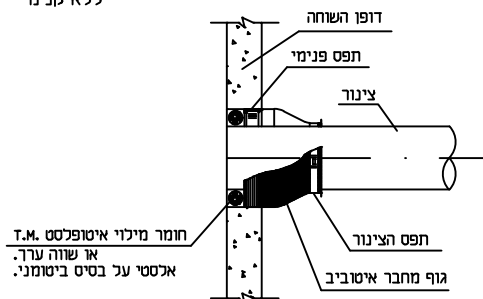
שוחות בקרה לביוב עשויה בחוליות בטון טרומי



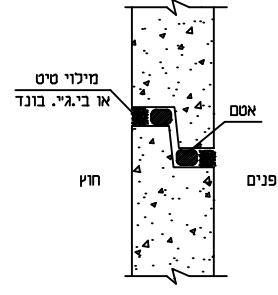
פרט מס' 4 - סבבת עיגון לצינורות פלדה
ללא קנימ



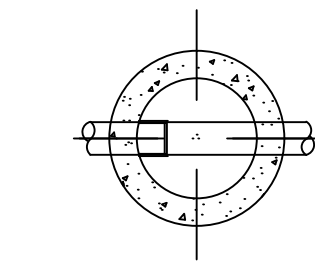
פרט מס' 1 - ימחבר גמיש לצנור פ"ו.י.ס.
ללא קנימ



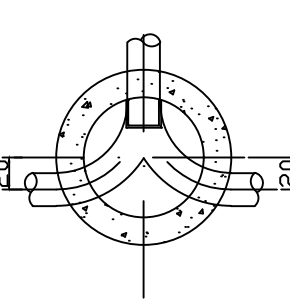
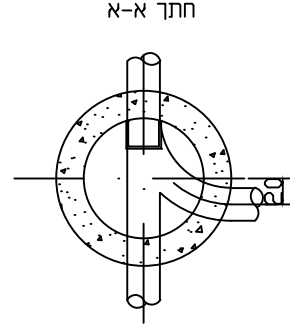
פרט מס' 2 - מחבר איטוביבי
ללא קנימ



פרט מס' 3 - אסס
ללא קנימ



מתעלים בקרקעית השוחה
המתעלים בהתאם לצנורות הכניסה והיציאה



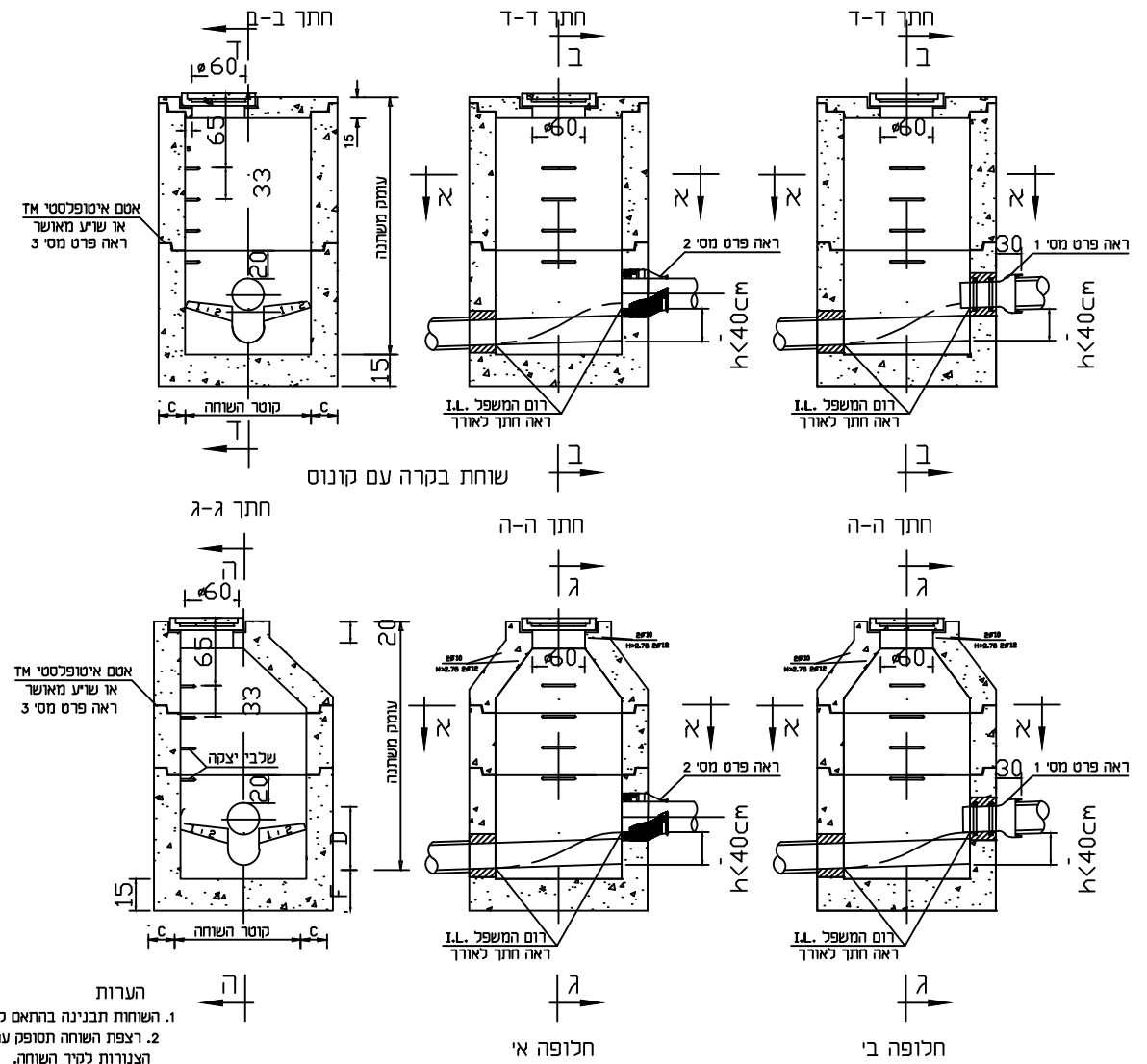
מידות

- עומק השוחה יקבע לפי החתכים לאורך. קוטר הצנורות ותנאי הפיתוח במקום.
- קוטר פנימי של השוחה: 1.00 מ' עבור שוחה בעומק עד 2.75 מ', 1.25 מ' עבור שוחה בעומק מעל 2.76 מ' ועד 4.75 מ', 1.50 מ' עבור שוחה בעומק מעל 4.75 מ'.
- עבור ביבים בקוטר 18 ומעלה, הקוטר הפנימי של השוחה עד עומק 4.75 מ' יהיה 1.25 מ', או 1.50 מ', לפי דרישת התכנית.
- עובי קיר השוחה בסימנים $T=15$ ועד $T=20$ עבור שוחה בעומק עד 2.75 מ', $T=20$ עבור שוחה בעומק מעל 2.76 מ' ועד 4.75 מ', $T=25$ עבור שוחה בעומק מעל 4.76 מ' ועד 6.75 מ'.
- עובי התקרה בשטח פתוח ובמדרכה - 15 ס"מ לעומס 8 טון, בכביש - 20 ס"מ לעומס 25 טון.
- קונוסים אקסצנטריים יהיו אך ורק מתחת לכבישים ובעומק העולה על 1.75 מ'.

סיח ועבודים

- קוטר צנורות הכניסה והיציאה וכוונם יקבעו לפי תכנית האתר, החתכים לאורך והגדרתם במקום העבודה.
- עבוד האפיקים בקרקעית השוחה יהיה עשוי פ"ו.י.ס. חרושתי או כפי שיאושר ע"י המפקח. בהתאם לכוון ושפת צנורות הכניסה והיציאה.
- פנים השוחה יטווח ביטוח צמנט 1/2 : 1 וזכו כל החלקים החיצוניים הבולטים מעל הקרקע עד 10 ס"מ מתחת לפני הקרקע.
- עומק המיתעל יהיה שווה לקוטר הצנור המתחבר אליו.

שוחות בקרה רגילה



הערות

- השוחות תבניתנה בהתאם למפרטים ורשימת הכמויות.
- רצפת השוחה תסופק עם קירות עד 20 ס"מ לפחות מעל לחדירת הצנורות לקיר השוחה.
- כל צנורות הכניסה והיציאה יחברו לקירות השוחה עם מחבר מיוחד, המתאים לצינור פ"ו.י.ס. מין 6, ובהגדרת דרישת יהיה לפי פרט מס' 1.
- סוג החיבור לשוחה: יחבור גמיש (פרט מס' 1) או ימחבר איטוביבי (פרט מס' 2), או שיע. עיפי דרישות המפרט.
- הרצפה, הקירות והתקרה יהיו במדבר 30-.

דיון

- זיון התקרה והרצפה רשת 15 @ 12 זיון נוסף מסביב לחור בתקרה 12 @ 25.
- זיון הקונוס יהיה כמסומן בתכנית.
- זיון הקירות יהיה:
 - עבור שוחה בעומק עד 2.75 מ' רשת 25 @ 12 באמצע עובי הקיר
 - עבור שוחה בעומק עד 4.75 מ' רשת 25 @ 12 באמצע עובי הקיר
 - עבור שוחה בעומק עד 6.75 מ' רשת כפולה 25 @ 12
- הברזל האופקי בזיון הנ"ל-חשוק סגור וחפיפת החבור בין קונוסיו באורך מינימלי של 40 פעם הקוטר. זיון הקירות יהיה מעוגל ברצפה.

סט.

std-s-1

נושא : שוחות בקרה לביוב
עשויה בחוליות בטון טרומי

תאריך : DATE :	אשר : APPROVAL :	שרטוט : DRAWN :	קני"מ : SCALE :
06.10.17	ש.בדולח	י.ד.	ללא קני"מ



ח.ג.מ מהנדסים יועצים ומתכננים (1980) בע"מ
הנדסה אזרחית, מים וסביבה

רח' גיבורי ישראל 7, בית אדר נק, א"ת. חדש פולג, נתניה 4250407
סניף דרום ת.ד. 282 מדרשת בן-גוריון 8499000

Tel. +972-73-7903900 | hgm@hgm-eng.co.il
Fax. +972-9-8649805 | www.hgm-eng.co.il