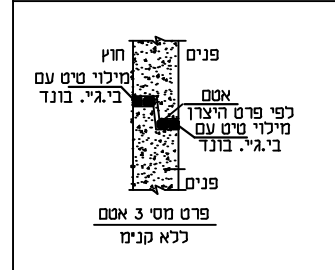
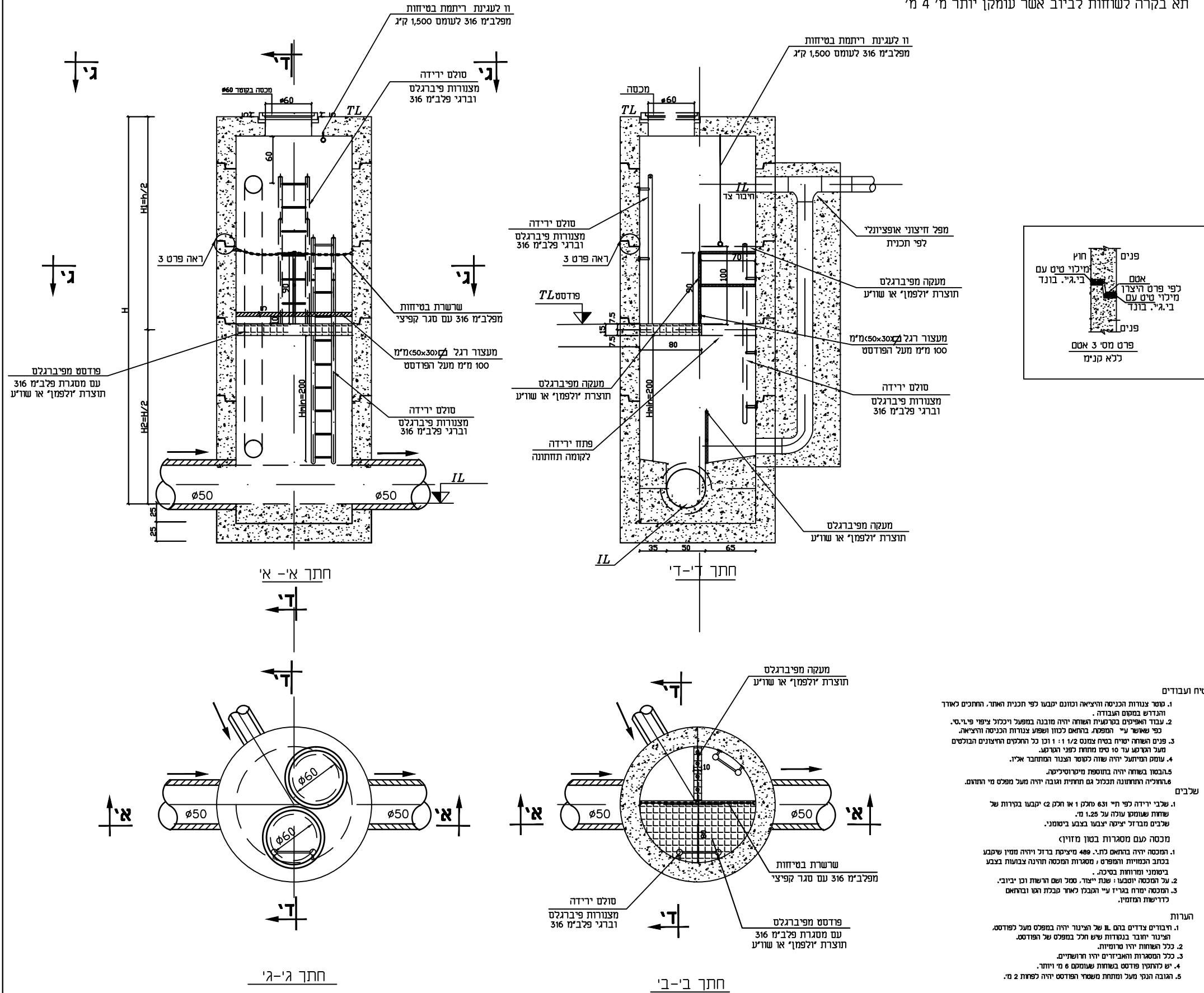


תא בקרה לשוחות לביוב אשר עומקן יותר מ' 4 מ'



- סיח ועבודים**
1. סמי צנורות הכניסה והיציאה וסונג ימבעו לפי תכנית האתר. החתכים לאורך והגודש במסגרת העבודה.
 2. עבוד האפיקים ברטמית האוורה יהיה מובנה במפעל ויכלול ציפוי פי.י.סי. כפי שאושר ע"י המפקח. בהתאם לטווח ושפת צנורות הכניסה והיציאה.
 3. פנים השוחה יסווח בסוף עמנם 1:1/2 וכן כל החלקים הרצויים הכוללים מעל הקרקע עד 10 ס"מ מחמת לפני הקרקע.
 4. עומק המיתעל יהיה שווה לקומטר הצנוד המתחבר אליו.
 5. הבסוק בשוחה יהיה בתוספת מיטרוטייליטי.
 6. החוליה והחומתנה תכלול גם תחנית והגבה יהיה מעל מפלס מי התהום.
- שלבים**
1. שלבי ירידה לפי ח"י 631 חלק 1 או חלק 2 ימבעו בקירות של שוחות שעומקן עולה על 1.25 מ.
 2. שלבים מרכזי יציאה יצבעו בצבע ביטומני.
- מכסה** (עם מסגרות בטון מזוין)
1. המכסה יהיה בהתאם לח"י 489 מציטת ברזל ויהיה מסווג שיקבע בכתב הכמות והמפרט. מסגרות המכסה תהינה צבועות בצבע ביטומני ומרוחות בסיכה.
 2. על המכסה יסבטו: שנת ייחוד, מסל ושם הרשות וכן ייבוי.
 3. המכסה יסרח בגרין ע"י הגבלן לאורך מבלת הוא ובתאם נדרשות המזמי.
- הערות**
1. חיבורים צדדים בהם IL של היעור יהיה במפלס מעל לפודסט. היעור יחובר בנסודות שיש חלק במפלס של הפודסט.
 2. ככל השוחות יהיו סומיות.
 3. ככל המסגרות והאביזרים יהיו חרושתיים.
 4. יש להקפיד פודסט בשוחות שעומקם 6 מ' ויותר.
 5. והגובה הנפי מעל ומחתת מוטחי הפודסט יהיה לפחות 2 מ'.

std-s-3	SUBJECT : תא בקרה לשוחות לביוב אשר עומקן יותר מ' 4 מ'	ח.ג.מ מהנדסים יועצים ומתכננים (1980) בע"מ הנדסה אזרחית, מים וסביבה	
		רח' גיבורי ישראל 7, בית אדר נק. א' א.ת. חדש פולג, נתניה 4250407 סניף דרום ת.ד. 282 מדרשת בן-גוריון 8499000 Tel. +972-73-7903900 hgm@hgm-eng.co.il Fax. +972-9-8649805 www.hgm-eng.co.il	
	נושא : תא בקרה לשוחות לביוב אשר עומקן יותר מ' 4 מ'	תאריך : DATE : 06.10.17	קנימ : SCALE : ללא קנימ