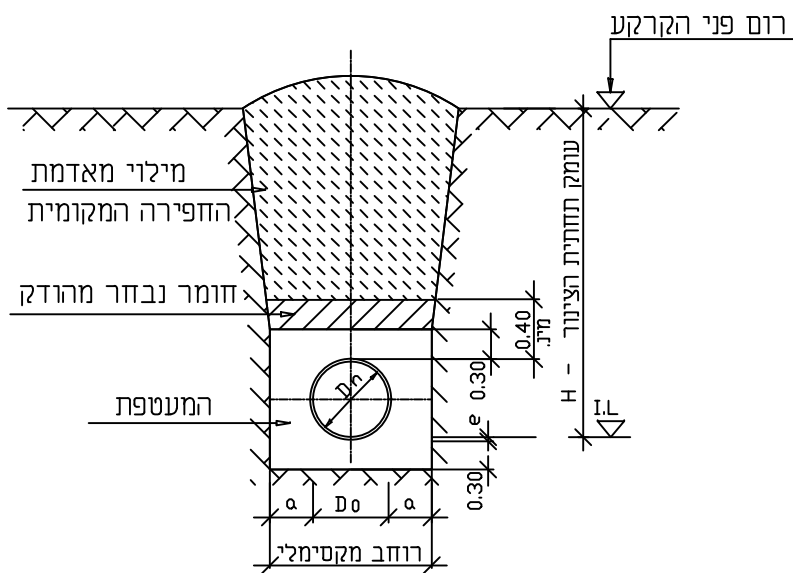
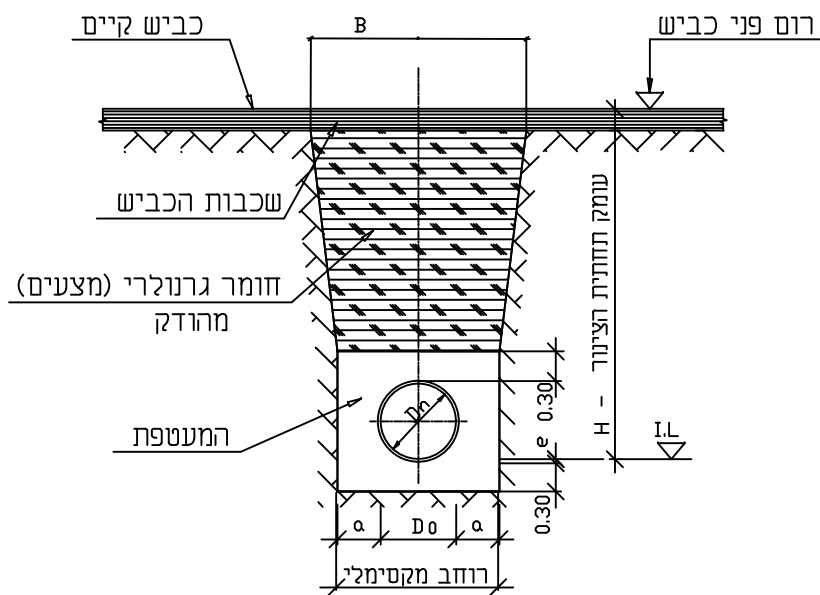


# חתכים טיפוסיים לתעלות להנחת קוי צנורות



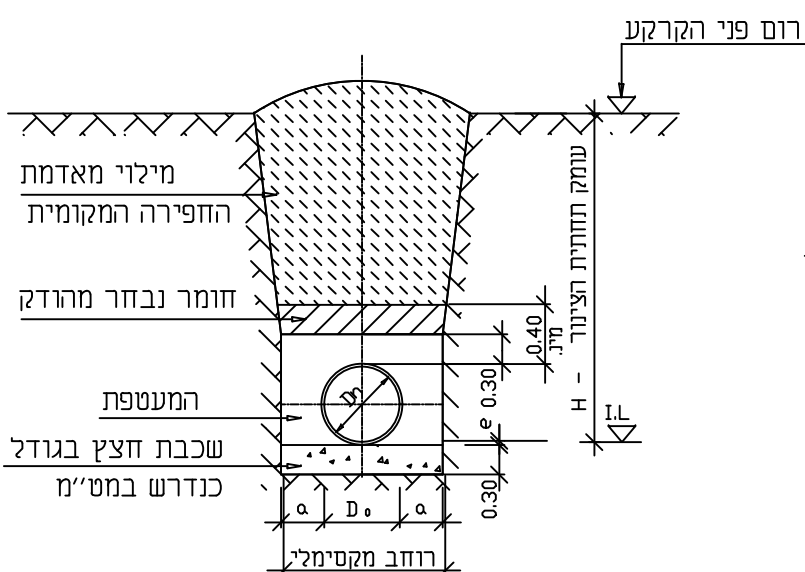
**טיפוס 1**

**חתך טיפוסי בשטח פתוח**



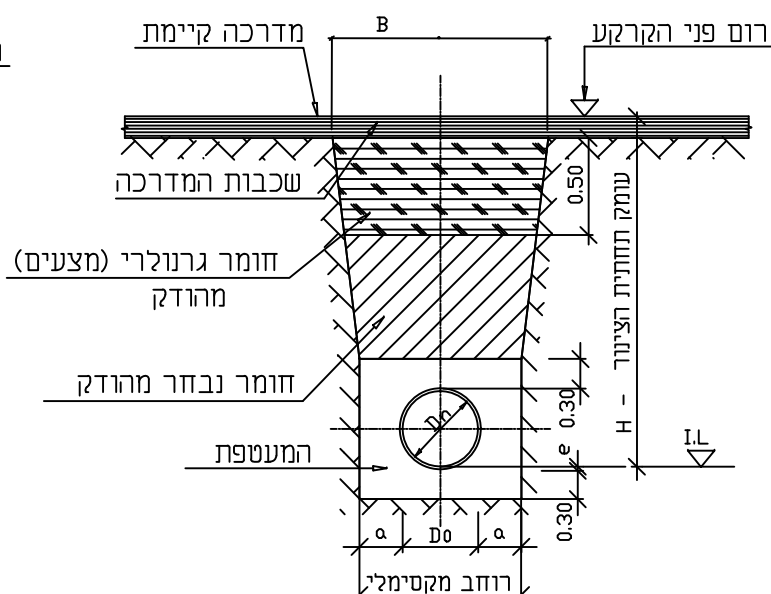
**טיפוס 3**

**חתך טיפוסי מתחת לכביש**



**טיפוס 2**

**חתך טיפוסי במי-תהום**



**טיפוס 4**

**חתך טיפוסי מתחת למדרכה או שולי כביש**

## הערות:

## רוחב עליון מכסימלי של תעלה בכביש או במדרכה

| הצנור               | Dn          | H    | עוד  |           |           |           |           |           |           |
|---------------------|-------------|------|------|-----------|-----------|-----------|-----------|-----------|-----------|
|                     |             |      | 1.25 | 1.26-2.25 | 2.26-3.25 | 3.26-4.25 | 4.26-5.25 | 5.26-6.25 | 6.26-7.25 |
| פי. רי. סי. או פלדה | -5"         | 0.15 | 0.70 | 1.00      | 1.30      | 1.60      | 2.00      | 2.40      | 2.90      |
|                     | 6"-10"      | 0.15 | 0.80 | 1.10      | 1.40      | 1.70      | 2.10      | 2.50      | 3.00      |
|                     | 12"-16"     | 0.20 | 0.95 | 1.25      | 1.55      | 1.85      | 2.25      | 2.65      | 3.15      |
|                     | 18"-24"     | 0.25 | 1.15 | 1.45      | 1.75      | 2.05      | 2.45      | 2.85      | 3.35      |
|                     | 26"-32"     | 0.25 | 1.35 | 1.65      | 1.95      | 2.25      | 2.65      | 3.05      | 3.55      |
|                     | 34"-40"     | 0.25 | 1.55 | 1.85      | 2.15      | 2.45      | 2.85      | 3.25      | 3.75      |
| בטון                | 42"-50"     | 0.30 | 1.85 | 2.15      | 2.45      | 2.75      | 3.15      | 3.55      | 4.05      |
|                     | 0.30 - 0.40 | 0.20 | 1.10 | 1.40      | 1.70      | 2.10      | 2.60      | 3.20      | 3.90      |
|                     | 0.50 - 0.60 | 0.25 | 1.40 | 1.70      | 2.00      | 2.40      | 2.90      | 3.50      | 4.20      |
|                     | 0.70 - 0.90 | 0.25 | 1.70 | 2.00      | 2.30      | 2.70      | 3.20      | 3.80      | 4.50      |
|                     | 1.00 - 1.25 | 0.30 | 2.10 | 2.40      | 2.70      | 3.10      | 3.60      | 4.20      | 4.90      |
|                     | 1.40 - 1.50 | 0.30 | 2.60 | 2.90      | 3.20      | 3.60      | 4.10      | 4.70      | 5.40      |

Dn - קוטר נומינלי  
Do - קוטר חיצוני  
e - עובי זופן

כל המידות במטרים אלא אם צויין אחרת.

- המעטפת תהיה עשויה מחול דיונות מהודק ונקי, ללא אבנים, רגבים, שורשים, חומרים אורגניים אחרים וכמפורט.
- כאשר ידרש תהיה המעטפת עשויה כורכר מהודק ונקי, ללא אבנים, רגבים, שורשים וחומרים אורגניים.
- חומר נבחר מהודק יהיה ממיטב האדמה החפורה, נקיה, ללא אבנים, רגבים, שורשים וחומרים אורגניים אחרים, כמפורט ובאישור המהנדס.
- מילוי עודף של תעלה בשטח פתוח יהיה מהאדמה שנחפרה, ללא אבנים וגושים גדולים, גופים קשים כמפורט ובאישור המהנדס.
- המילוי בתעלה מתחת לכביש או מתחת למדרכה או מתחת לשולי הכביש, יהיה עשוי מחומר גרגירי מאושר (כורכר), מהודק וכמפורט.
- רוחבה התחתון של התעלה לא יעלה על המסומן בתכנית.
- הידוק החומר בתעלה יהיה כמפורט.
- כאשר צנורות מונחים בתעלה מתחת לכביש, או מתחת למדרכה, הרוחב העליון של התעלה לא יעלה על המסומן בטבלה וכמפורט.
- תיקון מיסעת הכביש או ציפוי המדרכה יעשה למצב שלפני פתיחתה, או כמפורט.
- צנורות פלדה עם עטיפה חיצונית מבטון דחוס או סרטי בטון משורייני יותקנו עם מעטפת עשויה מחומר נבחר מהודק ממיטב האדמה החפורה, נקיה, ללא אבנים, רגבים, שורשים וחומרים אורגניים אחרים, כמפורט ובאישור המהנדס.

|                |                                                     |                                |               |                                                                       |                               |
|----------------|-----------------------------------------------------|--------------------------------|---------------|-----------------------------------------------------------------------|-------------------------------|
| סט,<br>std-s-5 | SUBJECT :<br>חתכים טיפוסיים לתעלות להנחת קוי צנורות |                                | נושא :<br>HGM | ה.ג.מ מהנדסים יועצים ומתכננים (1980) בע"מ<br>הנדסה אזרחית, מים וסביבה |                               |
|                | תאריך :<br>DATE :<br>06.10.17                       | אשר :<br>APPROVAL :<br>ש.בדולח |               | שרטט :<br>DRAWN :<br>י.ד.                                             | קנימ :<br>SCALE :<br>ללא קנימ |