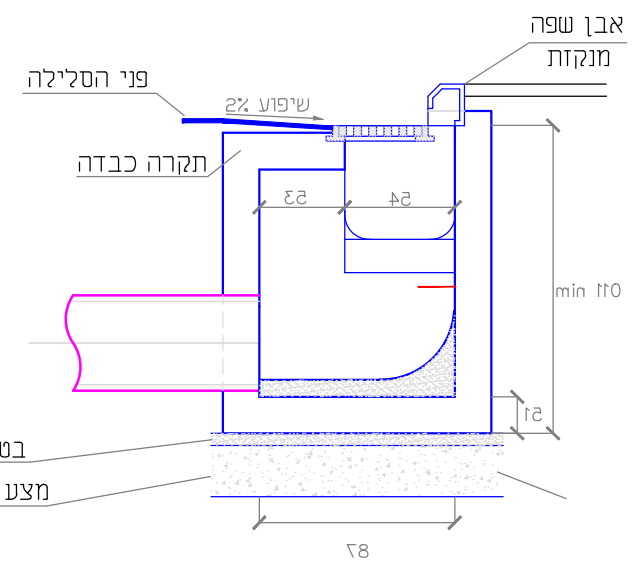
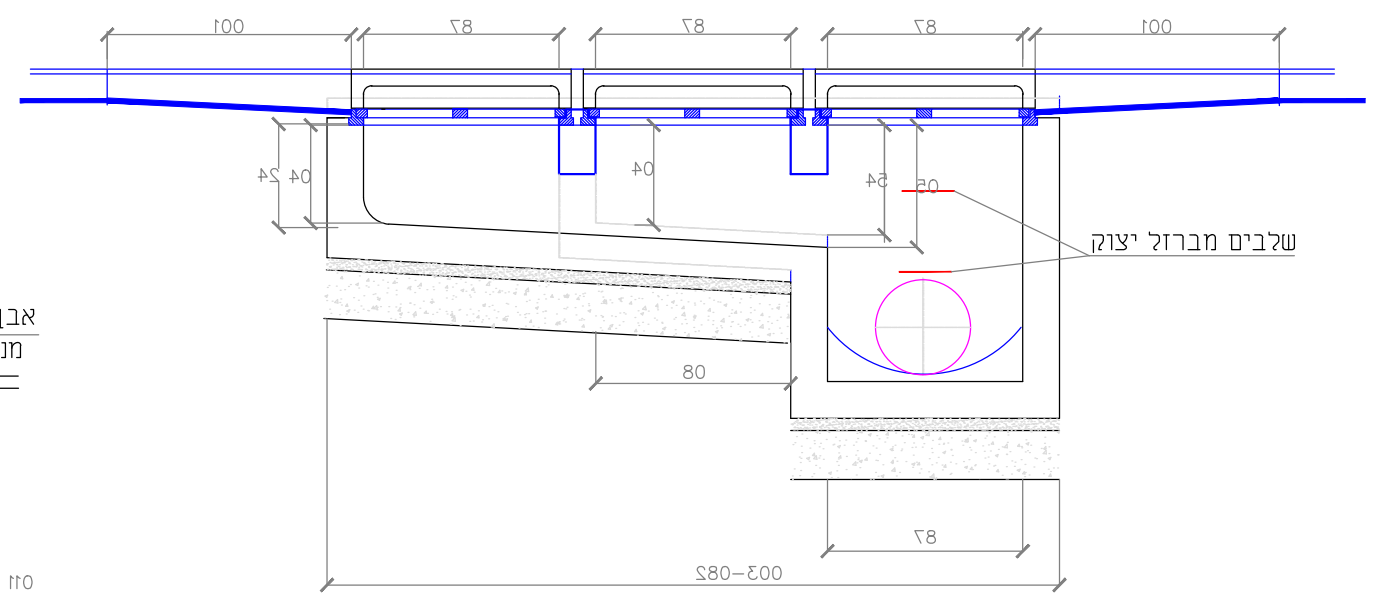


חתך A-A
(ללא אבן שפה מנקזת)

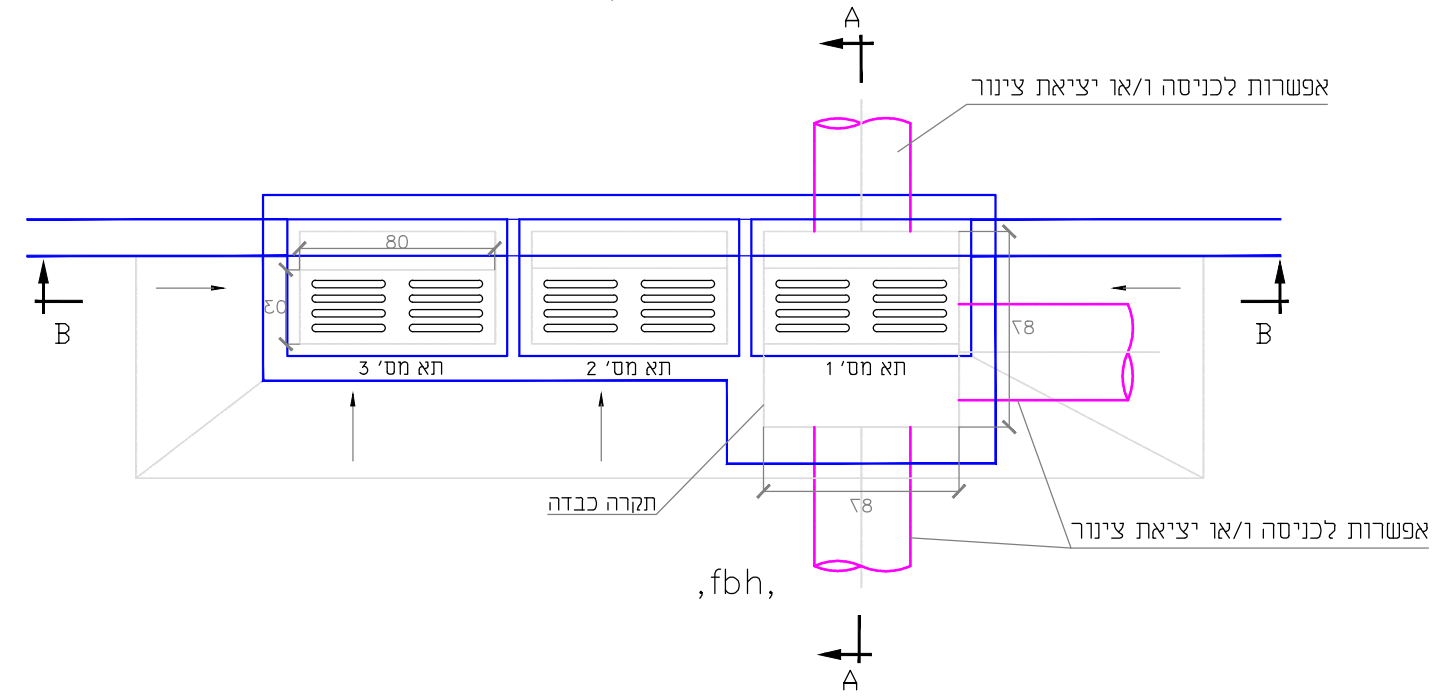


חתך A-A
(עם אבן שפה מנקזת מיצקת ברזל)

בטון רזה בעובי 5 ס"מ
מצע מהודק בעובי 20 ס"מ



חתך B-B



vgru,

1. עומק תא מס' 1 יהיה לא קטן מ-100 ס"מ ובהתאם לנדרש בתכנית. תאים מס' 2 ו-3 ללא שינוי במידות.
2. השוואה תכלול מס' תאים בהתאם לנדרש בתכנית האתר. עיבוד הקרקעית יעשה בהתאם לכוון יציאת הצנור.
3. כלל התאים יהיו טרומיים.
4. פנים השוואה יטויח בטיח צמנט 1:1/2.
5. הצנורות יחוברו לקירות השוואה באמצעות מחבר מיוחד לקירות בטון ע"פ המט"מ.
6. השוואה תבנה עם או בלי אבן שפה מנקזת מיצקת ברזל כמפורט בתכנית ברשימת הכמויות ולפי הוראות המהנדס.
7. השוואה תכלול מספר תאים כנדרש בתכנית התנוחה.
8. כלל האביזרים יהיו ע"פ המט"מ וע"פ הדגם המאושר ברשות המקומית.

מס' תכנית: std-d-3	נושא: קולטן כביש טיפוסי עם תא תפיסה ראשי עמוק			<p>ח.ג.מ. מהנדסים יועצים ומתכננים (1980) בע"מ הנדסה אזרחית, מים וסביבה רח גיבורי ישראל 7, בית אדר נק. א.א.ג. חדש פולג, נתניה 4250407 סניף דרום ת.ד. 282 מדרשת בן-גוריון 849900 Tel. +972-73-7903900 hgm@hgm-eng.co.il Fax. +972-9-8649805 www.hgm-eng.co.il</p>
	תאריך: 9.2019	אשר: ד. גורן	שרטט: מ. לכטר	