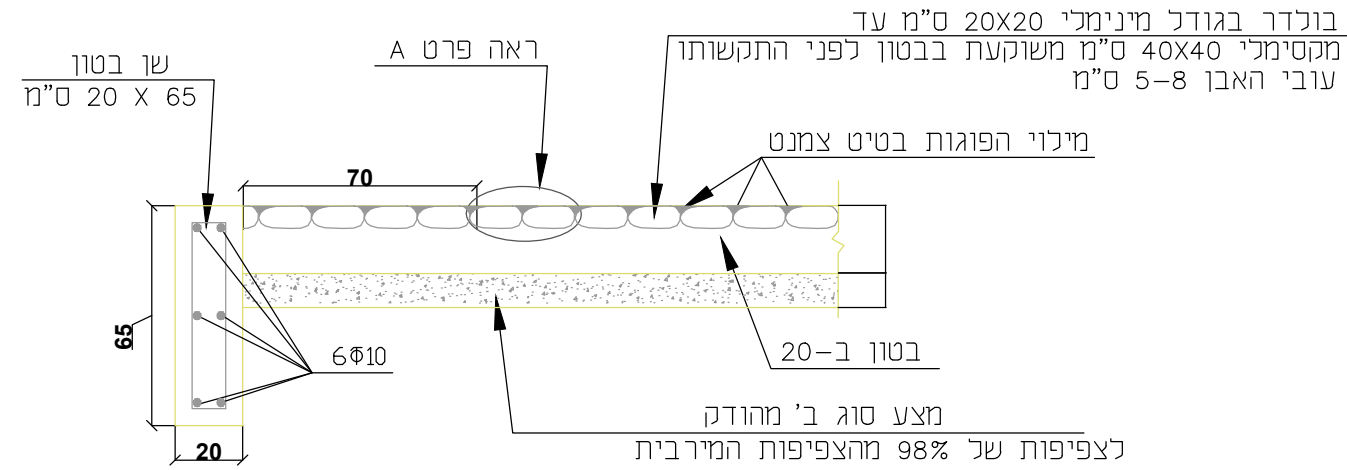
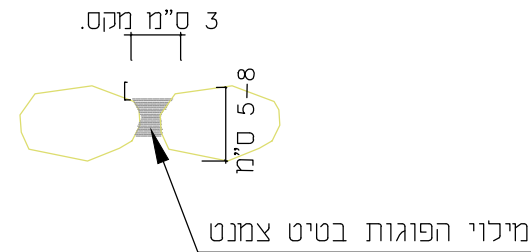
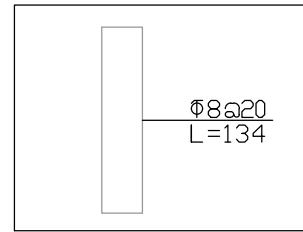


פרט ריפ-ראפ




פרט A



הערות:

1. הבולדר יהיה שטוח.
2. הפוגות יהיו נמוכות מפני האבן ב-2 ס"מ, הניקוי ע"י הברשה לפני התקשות הבטון.
3. האבן תהיה אבן גיר או דולומיט נוטה לצבע חום בגימור טבעי, חוזק האבן ע"פ המפרט הטכני.

מס' תכנית: std-d-4	נושא: שוחת בקרה עגולה בקו תעול			 ח.ג.מ. מהנדסים יועצים ומתכננים (1980) בע"מ הנדסה אזרחית, מיסוסיבה רח' גיבורי ישראל 7, בית אדר נק. אי.א.ת. חדש פולג, נתניה 4250407 סניף דרום ת.ד. 282 מדרשת בן-גוריון 8499000 Tel. +972-73-7903900 hgm@hgm-eng.co.il Fax. +972-9-8649805 www.hgm-eng.co.il
	תאריך: 10.2019	אשר: ז.גורן	שרטט: מ.לכטר	